

Kategorie:

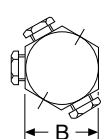
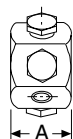
- Hydraulische Hebewerkzeuge |
Hydraulikkomponenten

MY Verteilerblöcke

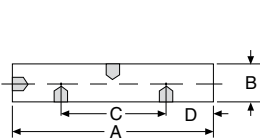
700 bar

Beim Anschluss mehrerer Zylinder werden je nach Bedarf die o.g. Verteilerblöcke eingesetzt. Alle Verteilerblöcke verfügen über 3/8-18 NPT Innengewinde, so dass Verschraubungen, Kupplungsmuffen oder Hydraulikschläuche problemlos eingeschraubt werden können. Zum direkten Anschrauben der Verteilerblöcke an Handpumpen oder zum Anschluss von Absperrventilen Modell VHM-1 verwenden Sie bitte den Doppelnippel Modell FY-1; das Gleiche gilt, wenn die Verteilerblöcke untereinander verbunden werden sollen. Jeder Verteilerblock wird mit drei Stahl-Verschlussstopfen geliefert, für den Fall, dass nicht alle Anschlüsse benötigt werden.

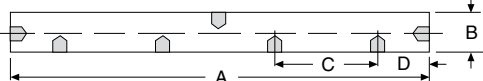
MY-1



MY-2



MY-4



Modell	Anschlüsse	Abmessungen				Gewicht	Preis pro Stück
		A	B	C	D		
		mm	mm	mm	mm	kg	Euro
MY-1	6 x 3/8-NPT innen	40	50	-	-	0,5	102,00
MY-2	4 x 3/8-NPT innen	150	40	90	30	0,6	101,00
MY-4	7 x 3/8-NPT innen	330	40	90	30	1,4	207,00

Hinweis

Die Verteiler Modell MY...GYA verfügen über eine entsprechende Anzahl Manometer (Modell GYA-63), die ein permanentes Ablesen jeder einzelnen Auflast ermöglichen.

MY Mehrfach-Verteiler mit Absperrventilen, 700 bar

Mit diesen Verteilern lassen sich die angeschlossenen Hydraulikzylinder gegeneinander absperren, so dass auch ungleiche Lasten gehoben werden können. Die Verteiler sind komplett montiert und können entweder direkt in den Kopf einer Handpumpe eingeschraubt oder aber durch einen kurzen Schlauch (z.B. Modelle HHC-10 und CFY-1) mit der Hand-, oder Elektropumpe verbunden werden.



Modell	Ausführung	Gewicht	Preis pro Stück
			Euro
		kg	Euro
MY-22	2-fach Verteiler mit 2 Absperrventilen	1,8	476,00
MY-44	4-fach Verteiler mit 4 Absperrventilen	3,7	951,00
MY-66	6-fach Verteiler mit 6 Absperrventilen	5,5	1.518,00
MY-22-GYA	2-fach Verteiler mit 2 Absperrventilen und 2 Manometern	2,8	791,00
MY-44-GYA	4-fach Verteiler mit 4 Absperrventilen und 4 Manometern	5,7	1.591,00
MY-66-GYA	6-fach Verteiler mit 6 Absperrventilen und 6 Manometern	8,5	2.330,00