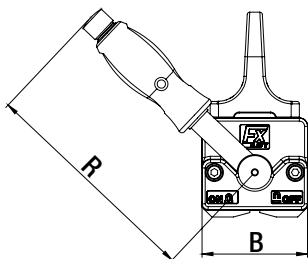
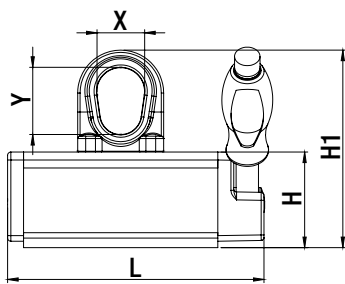


# FX Universal Permanent-Lasthebemagnet

Traglast 150 – 3.000 kg

FX Lasthebemagnete in Standardausführung überzeugen durch ihr breites Anwendungsfeld. Der FX erreicht sowohl bei großem Luftspalt als auch bei dünnen Flach- und Rundmaterialien gute Ergebnisse bei kompakter Bauart und geringem Eigengewicht. Das Gerät zeichnet sich durch große Robustheit und ein sehr gutes Preis-/Leistungsverhältnis aus.



Modell	Traglast				Abmessungen						Gewicht kg	Preis pro Stück Euro
	flach	Ø rund		ab	L	B	H	H1	R	X/Y		
	kg	mm	kg	mm	mm	mm	mm	mm	mm	mm		
<b>FX-150</b>	150	50–200	75	8	161	64	60	124	136	30/42	3,6	398,00
<b>FX-300</b>	300	50–300	150	15	205	87	78	158	190	42/53	8,4	548,00
<b>FX-600</b>	600	80–400	300	20	288	112	94	189	228	51/62	19,0	858,00
<b>FX-1000</b>	1.000	100–450	500	25	361	152	120	240	261	60/76	42,0	1.398,00
<b>FX-2000</b>	2.000	120–600	1.000	50	472	228	169	313	409	68/89	115,0	2.698,00
<b>FX-3000</b>	3.000	250–600	1.500	50	648	228	169	313	534	68/89	166,0	3.998,00

Sicherheitsfaktor 3,5 / Prüfverfahren nach EN 13155  
max. Betriebstemperatur 80°C · siehe Traglasttabellen und Sicherheitshinweise